

ชื่อเรื่อง/ แนวปฏิบัติที่ดี การจัดการความรู้สู่การขับเคลื่อนงานวิจัย  
ชื่อ – นามสกุล ผู้นำเสนอ ประภาศรี ศรีชัยและเชิด คงห้อย  
ชื่อสถาบันการศึกษา มหาวิทยาลัยเทคโนโลยีราชมงคลศรีวิชัย  
หน่วยงาน สถาบันวิจัยและพัฒนา  
เบอร์โทรศัพท์มือถือ 08-9652231, 0906377587  
เบอร์โทรสาร 075 –204063  
E-Mail address praphasri.s@rmutsv.ac.th, cherd.k@rmutsv.ac.th

### บทสรุป

จากผลการดำเนินงานประกันคุณภาพการศึกษา ในปีการศึกษา 2557 พบว่า คะแนนองค์ประกอบด้านงานวิจัย ได้ระดับคะแนนอยู่ในระดับที่ไม่น่าพอใจ โดยเฉพาะผลงานการตีพิมพ์ในระดับคะแนนเท่ากับ 2.05 ซึ่งสะท้อนให้เห็นถึงการบริหารจัดการด้านงานวิจัยยังไม่ได้ประสิทธิภาพเท่าที่ควร ดังนั้นสถาบันวิจัยและพัฒนา ซึ่งเป็นผู้รับผิดชอบหลัก จึงได้นำ การจัดการความรู้ (KM) มาเป็นเครื่องมือที่ช่วยขับเคลื่อน ผลจากการจัดการความรู้ (KM) ด้านงานวิจัย ส่งผลให้เกิดการขับเคลื่อนด้านงานวิจัยมีการบริหารจัดการที่ดีขึ้น มีประสิทธิภาพมากขึ้น ได้รับการสนับสนุนงบประมาณสูงขึ้น และผลงานทางวิชาการที่ได้รับการตีพิมพ์เผยแพร่เพิ่มมากขึ้น

### Summary

The results of the study on quality assurance of education in the academic year B.E. 2557 found that the score of university's research part was not satisfactory. In particular, the score for publication was 2.05 which reflected the weakness of the research management. The Research and Development Institute (RDI) which has the main responsibilities on the promoting and supporting the university researches. The Knowledge management (KM) was used by the RDI as a tool for driving research. The results of using KM on the research showed the better on the research administration and increasing the effectiveness on research including increasing the financial support for research and the increasing number of academic publications.

**คำสำคัญ** การจัดการความรู้ด้านงานวิจัย , การบริหารงานวิจัย

**Keyword** Knowledge management of research, The management of research

## บทนำ

มหาวิทยาลัยเทคโนโลยีราชมงคลศรีวิชัย เป็นมหาวิทยาลัยระดับอุดมศึกษาในเขตภาคใต้ มีการจัดการศึกษาครอบคลุมพื้นที่ 3 จังหวัดได้แก่ พื้นที่จังหวัดสงขลา พื้นที่จังหวัด นครศรีธรรมราช และพื้นที่จังหวัดตรัง โดยพันธกิจหลักของมหาวิทยาลัยเทคโนโลยีราชมงคลศรีวิชัย ได้กำหนดไว้ 4 ประการ ได้แก่

1. ผลิตกำลังคนด้านวิชาชีพบนพื้นฐานวิทยาศาสตร์และเทคโนโลยีที่มีคุณภาพและมีความสามารถพร้อมเข้าสู่อาชีพ
2. สร้างงานวิจัย สิ่งประดิษฐ์ และนวัตกรรมสู่การผลิต การบริการที่สามารถถ่ายทอดและสร้างมูลค่าเพิ่ม
3. ให้บริการวิชาการแก่สังคม เพื่อพัฒนาอาชีพให้มีความสามารถในการแข่งขัน และมีคุณภาพชีวิตที่ดีขึ้นอย่างยั่งยืน
4. ทำนุบำรุงศาสนา อนุรักษ์ศิลปวัฒนธรรม และสิ่งแวดล้อม

ในการทำงานวิจัยนั้น มหาวิทยาลัยเทคโนโลยีราชมงคลศรีวิชัย ได้มอบหมายให้สถาบันวิจัยและพัฒนา เป็นหน่วยงานกลางที่รับผิดชอบ มีหน้าที่ประสานแหล่งทุนและจัดสรรทุน เพื่อส่งเสริมสนับสนุนการวิจัย จัดกระบวนการเสริมสร้างศักยภาพตลอดจนพัฒนาทักษะในการดำเนินการวิจัย มีการขยายความร่วมมือกับสถาบันวิชาการอื่นๆ ส่งเสริมให้นักวิจัยทำวิจัยที่ก่อให้เกิดการประโยชน์ต่อชุมชนสังคม และประเทศชาติ นอกจากนี้ ดำเนินการจัดกิจกรรม จัดเวที หรือเข้าร่วมกับหน่วยงานอื่น เพื่อผลักดันให้นักวิจัยนำเสนอผลงานวิจัยในเวทีต่างๆ รวมถึงตีพิมพ์ลงวารสารที่ได้รับการยอมรับทั้งในระดับชาติและนานาชาติ อีกทั้งส่งเสริมให้นักวิจัยที่มีความสามารถ สร้างสิ่งประดิษฐ์ นวัตกรรมตอบสนองนโยบายของรัฐบาล เข้าสู่ไทยแลนด์ 4.0

การบริหารจัดการงานวิจัยให้ประสบผลสำเร็จได้นั้น คະแนนที่ได้รับจากการประกันคุณภาพการศึกษา (SAR) ในแต่ละปี เป็นตัวบ่งชี้ที่สำคัญประการหนึ่งที่แสดงให้เห็นถึงผลสัมฤทธิ์ในการบริหารจัดการ ผลจากการรายงานการประกันคุณภาพปีการศึกษา 2557 พบว่า ในองค์ประกอบที่เกี่ยวข้อง ด้านงานวิจัย คະแนนโดยภาพรวมในองคิวิจัย ได้ระดับคະแนน อยู่ที่ 3.46 โดยคະแนนผลงานวิจัยหรือผลงานสร้างสรรค์ได้รับการตีพิมพ์เผยแพร่ ได้ระดับคະแนน 2.05 ซึ่งเป็นคະแนนที่ถือว่าอยู่ในระดับต่ำหรือพอใช้ ปัญหาดังกล่าว ทำให้สถาบันวิจัยและพัฒนา ต้องทบทวนผลการดำเนินการ หาสาเหตุ รวมทั้งหาวิธีการแก้ไข หนทางหนึ่งที่เป็นแนวทางได้อย่างดี คือ การนำการจัดการความรู้ (KM) เข้ามาเป็นตัวช่วยในการบริหารจัดการ โดยมีความเชื่อตาม วิจารณ์ พาณิช (2548) ที่กล่าวไว้ว่า การจัดการความรู้ คือ เครื่องมือที่ใช้ในการบรรลุเป้าหมายอย่างน้อย 4 ประการไปพร้อมๆ กัน ได้แก่ 1) บรรลุเป้าหมายของงาน 2) บรรลุเป้าหมายการพัฒนาคน 3) บรรลุเป้าหมายการพัฒนาองค์กรไปสู่ ทั้งในส่วนของผู้ปฏิบัติงาน นักวิจัย และผู้บริหาร ปรับกระบวนการทำวิจัย รวมถึงสร้างกลยุทธ์ต่างๆ เพื่อขับเคลื่อนงานวิจัยให้บรรลุเป้าหมาย สามารถผลิตงานวิจัยที่ได้มากกว่าเดิม

## วิธีการดำเนินงาน

สถาบันวิจัยและพัฒนา นำแนวทางการจัดการความรู้มาใช้ โดยมีกระบวนการต่างๆ ตามขั้นตอนดังนี้

1. ดำเนินการจัดประชุม การจัดการความรู้ (Knowledge Management) ด้านการวิจัย โดยเลือกใช้วิธีการ แบ่งปันความรู้ (Knowledge Sharing) เพื่อแลกเปลี่ยนเรียนรู้ร่วมกัน โดยแบ่งเป็นการสนทนาเฉพาะกลุ่ม(Focus group) 3 กลุ่ม ได้แก่

- 1) กลุ่มผู้บริหาร
- 2) กลุ่มนักวิจัย
- 3) กลุ่มผู้ประสานงานวิจัย

โดยในแต่ละกลุ่มจะร่วมกันแบ่งปันความรู้ เล่าถึงประสบการณ์การทำงานและมองปัญหาต่างๆที่เห็นในด้านงานวิจัย และร่วมกันกำหนดแนวทางแก้ไขปัญหา ผ่านประสบการณ์และมุมมองผู้ที่มีส่วนเกี่ยวข้อง ทั้งนี้ในแต่ละกลุ่มจะมีเจ้าหน้าที่ของสถาบันวิจัยและพัฒนา ประจำแต่ละกลุ่ม เพื่อบันทึกผลการแลกเปลี่ยนเรียนรู้ ของแต่ละกลุ่ม

2. นำผลที่ได้จากการประชุมกระบวนการจัดการความรู้เหล่านั้น นำเข้าสู่กระบวนการบริหารจัดการให้เกิดการเปลี่ยนแปลง ผลักดันการเปลี่ยนแปลงนั้นให้ออกมาเป็นรูปธรรม ที่ชัดเจน ส่งผลต่องานวิจัยมีประสิทธิภาพและประสิทธิผลเพิ่มมากขึ้น

### ผลการดำเนินงาน

สถาบันวิจัยและพัฒนา ได้จัดประชุมการจัดการความรู้ด้านงานวิจัย (KM) ขึ้นระหว่าง วันที่ 28 -29 กุมภาพันธ์ 2559 โดยใช้วิธีการแบ่งปันความรู้ (Knowledge Sharing) เพื่อแลกเปลี่ยนเรียนรู้ร่วมกัน โดยแบ่งเป็นการสนทนาเฉพาะกลุ่ม(Focus group) 3 กลุ่ม ได้แก่

- 1) กลุ่มผู้บริหาร
- 2) กลุ่มนักวิจัย
- 3) กลุ่มผู้ประสานงานวิจัย



ผลจากการประชุมทำให้เห็นปัญหาที่สำคัญในแต่ละกลุ่มดังนี้



- การดำเนินงานด้านงานวิจัยไม่ชัดเจน
- อ่อนการประชาสัมพันธ์
- ระบบและกลไกไม่เอื้อประโยชน์ในการทำวิจัย
- ขาดระบบการติดตาม



- ขาดแรงจูงใจในการทำวิจัย
- ขาดความเชี่ยวชาญในการทำวิจัย
- ได้รับความยุ่งยากในการเบิกจ่าย
- ไม่ทราบแหล่งตีพิมพ์ผลงาน



- งานเยอะ ทำไม่ทัน
- ไม่เข้าใจวิธีการเก็บข้อมูล
- เก็บข้อมูลไม่ถูกต้อง

3. เมื่อเห็นปัญหาที่แต่ละกลุ่มได้สกัดออกมา แต่ละกลุ่มได้ทำการเสนอแนะแนวทาง  
จะได้แนวทางปฏิบัติร่วมกัน



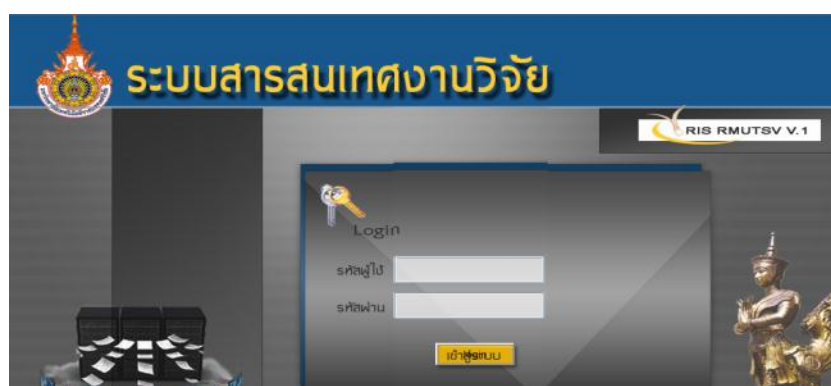
1. ร่างระบบและกลไกที่เอื้อ  
ประโยชน์ต่อการทำวิจัย

2. เสนอโครงการต่างๆ ที่จะช่วย  
เสริมความชำนาญให้กับนักวิจัย

3. ร่างแนวทางการจัดเก็บ  
ข้อมูลพร้อมกำหนดระยะเวลา  
ในการปฏิบัติงานในแต่ละ  
กิจกรรม

จากประเด็นที่ได้รับจากการจัดการความรู้ด้านงานวิจัย (KM) สถาบันวิจัยและพัฒนาได้  
ดำเนินการสานต่อ จนได้เกิดผลการดำเนินการดังต่อไปนี้

- ด้านระบบและกลไก ดำเนินการผลักดัน ระเบียบ และออกประกาศต่างๆ ขึ้น  
ในปี 2559 และปี 2560 เพื่อส่งเสริมและสนับสนุนให้นักวิจัยมีระบบและกลไกที่เอื้อประโยชน์ต่อ  
การทำวิจัยเพิ่มมากขึ้น ตัวอย่างของระเบียบและประกาศที่เพิ่มขึ้นมา เช่น
  - ระเบียบมหาวิทยาลัยเทคโนโลยีราชมงคลศรีวิชัย ว่าด้วยการใช้จ่ายเงิน  
อุดหนุน เพื่อการวิจัย (ฉบับที่ 2) พ.ศ. 2559
  - ระเบียบมหาวิทยาลัยเทคโนโลยีราชมงคลศรีวิชัย ว่าด้วยการจ่าย  
ค่าตอบแทนผู้ทรงคุณวุฒิ พิจารณาข้อเสนอโครงการวิจัย ติดตามและประมวลผลงานวิจัยและ  
ต้นฉบับบทความวิจัย เพื่อตีพิมพ์เผยแพร่ (ฉบับที่ 2) พ.ศ.2560
  - ระเบียบมหาวิทยาลัยเทคโนโลยีราชมงคลศรีวิชัย ว่าด้วย เรื่อง กองทุน  
ส่งเสริมและพัฒนาหน่วยวิจัย พ.ศ. 2559
  - ประกาศมหาวิทยาลัยเทคโนโลยีราชมงคลศรีวิชัย เรื่อง หลักเกณฑ์การ  
สนับสนุนให้บุคลากรไปนำเสนอผลงานวิจัยในประเทศ พ.ศ. 2559
  - ประกาศมหาวิทยาลัยเทคโนโลยีราชมงคลศรีวิชัย เรื่อง หลักเกณฑ์การ  
สนับสนุนให้บุคลากรไปนำเสนอผลงานวิจัยในระดับนานาชาติ ณ ต่างประเทศ พ.ศ. 2559
  - ประกาศมหาวิทยาลัยเทคโนโลยีราชมงคลศรีวิชัย เรื่อง: การติดตาม  
ประเมินผล การส่งรายงานฉบับสมบูรณ์และผลผลิตจากงานวิจัย พ.ศ. 2559
  - ประกาศมหาวิทยาลัยเทคโนโลยีราชมงคลศรีวิชัย เรื่อง: หลักเกณฑ์  
การสนับสนุนค่าตอบแทนการตีพิมพ์ผลงานวิจัยในวารสารวิชาการ พ.ศ 2559
  - ฯลฯ
- ดำเนินการปรับปรุงฐานข้อมูลสารสนเทศงานวิจัยเพื่อการบริหารงานวิจัย โดย  
ผู้ใช้งานสามารถเข้าถึงฐานข้อมูลงานวิจัยของมหาวิทยาลัยได้อย่างสะดวกยิ่งขึ้น



## ภาพประกอบ :ระบบสารสนเทศงานวิจัย มหาวิทยาลัยเทคโนโลยีราชมงคลศรีวิชัย

ระบบสารสนเทศงานวิจัยศรีวิชัย(Research Information Srimjaya System ) หรือ (RISS)เป็นเครื่องมือสำคัญในการบริหารจัดการโครงการวิจัยของมหาวิทยาลัยเทคโนโลยีราชมงคลศรีวิชัย ทำให้ข้อมูลงานวิจัยของมหาวิทยาลัยเป็นระบบ สารสนเทศมีความถูกต้อง แม่นยำ รวดเร็วในการเข้าถึงและมีความทันสมัย

และแบ่งระดับการเข้าถึง(User) สารสนเทศงานวิจัยออกเป็น 4 ส่วนหลัก คือ

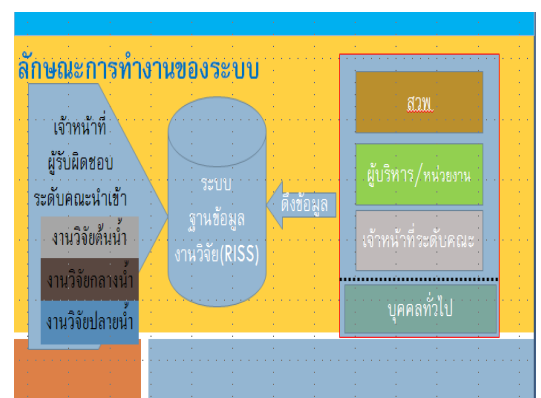
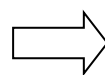
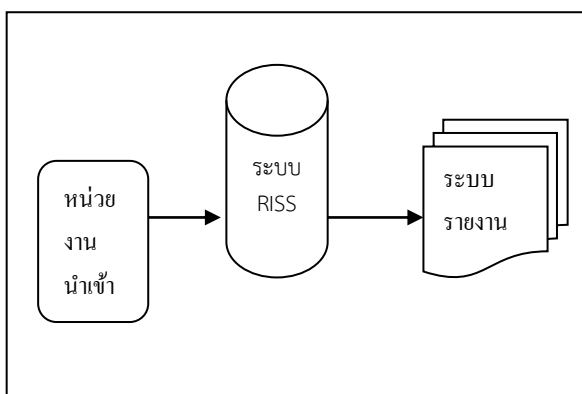
1.ผู้ใช้ทั่วไป/สาธารณะ(Public User) : สามารถค้นหาข้อมูลงานวิจัย(ที่แล้วเสร็จ)ผ่านระบบ Internet(ดำเนินการเรียบร้อยแล้ว)

2.ผู้ใช้ในระดับคณะ/หน่วยงาน(Clients User): แสดงสารสนเทศงานวิจัย(ข้อมูลงานวิจัยต้นน้ำ กลางน้ำและปลายน้ำ)สรุปของหน่วยงานตนเองเท่านั้น โดยไม่สามารถเข้าถึงข้อมูลงานวิจัยของหน่วยงานอื่นๆได้(ดำเนินการเรียบร้อยแล้ว)

3.ผู้ใช้ในระดับมหาวิทยาลัย(Manager User): แสดงสารสนเทศงานวิจัย(ข้อมูลงานวิจัยต้นน้ำ กลางน้ำและปลายน้ำ)สรุปของทุกคณะ/หน่วยงานเป็นภาพรวมสารสนเทศงานวิจัยของมหาวิทยาลัย(ดำเนินการเรียบร้อยแล้ว)

4.ผู้ใช้ที่เป็นนักวิจัย(Researcher): นักวิจัยที่มีรายชื่ออยู่ในระบบสามารถส่งข้อเสนอโครงการวิจัยทุกงบประมาณเข้าสู่ระบบเพื่อรับการพิจารณาและสามารถแสดงข้อมูลโครงการวิจัยที่เสนอขอของตนเองได้(ต้นน้ำ),แสดงข้อมูลการดำเนินการโครงการวิจัยของตนเอง(กลางน้ำ)และแสดงข้อมูลการนำงานวิจัยไปตีพิมพ์เผยแพร่ การนำงานวิจัยเข้าร่วมนำเสนอในเวทีประชุมวิชาการ (Proceeding) และการนำงานวิจัยไปใช้ประโยชน์ตามแบบฟอร์ม FM4-01ของตนเองได้(ปลายน้ำ) (อยู่ในช่วงพัฒนาใน v.2)

แนวคิดในการพัฒนาระบบและการให้ได้มาซึ่งสารสนเทศในทุกระดับชั้นเกิดจากการระดมความคิด การสะท้อนปัญหาและจัดการความรู้(KM) ของผู้มีส่วนได้ส่วนเสีย (Stake holder)กับระบบนำมาออกแบบเป็นแนวคิดของระบบ ดังภาพประกอบModel การพัฒนาระบบบริหารจัดการสารสนเทศงานวิจัย มหาวิทยาลัยเทคโนโลยีราชมงคลศรีวิชัย

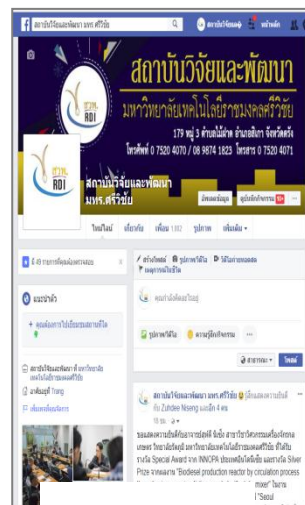


ภาพประกอบ : Model การพัฒนาระบบบริหารจัดการสารสนเทศงานวิจัย มหาวิทยาลัยเทคโนโลยีราชมงคลศรีวิชัย

- ดำเนินการประชาสัมพันธ์ข้อมูลข่าวสารต่างๆ ผ่านช่องทางต่างๆ เพิ่มมากขึ้น เช่น หนังสือราชการ สื่อสังคมออนไลน์ (Social Media) เป็นต้น



Website



Facebook



Line Group

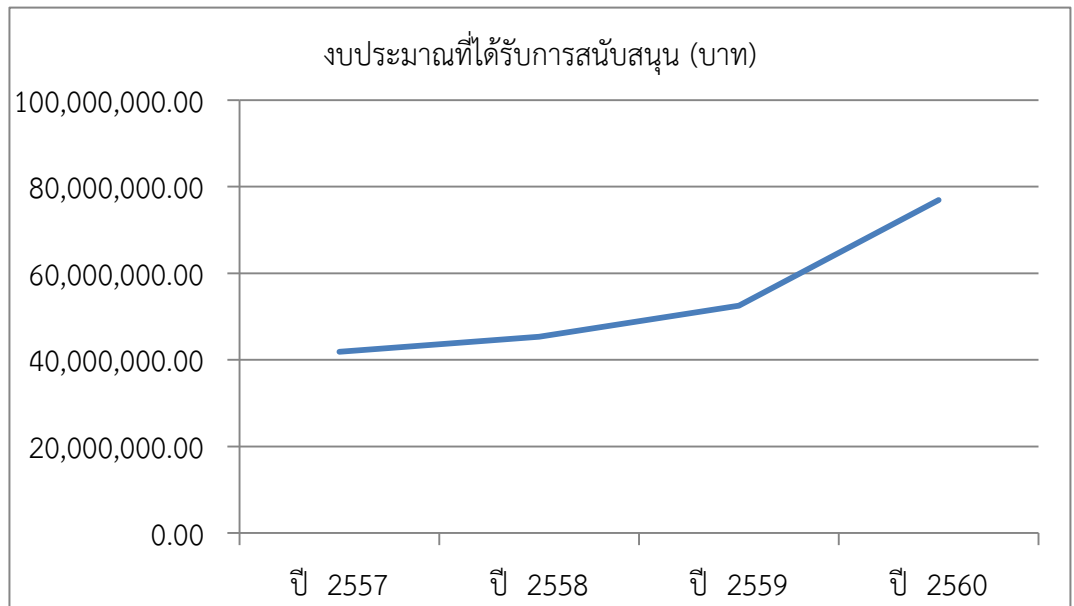
- ดำเนินการจัดกิจกรรมและโครงการต่างๆ เพื่อส่งเสริมและสนับสนุนให้นักวิจัยดำเนินงานวิจัย เพิ่มความเชี่ยวชาญในการเขียนบทความเพื่อการตีพิมพ์เผยแพร่ผลงานวิจัยให้มากขึ้นตัวอย่างโครงการที่จัด อาทิเช่น

- โครงการการเขียนเอกสารบทความวิจัยเพื่อการตีพิมพ์เผยแพร่
- โครงการปรับปรุงต้นฉบับบทความวิชาการสู่มาตรฐานการตีพิมพ์ในระดับชาติและนานาชาติ
- โครงการนักวิจัยพี่เลี้ยง

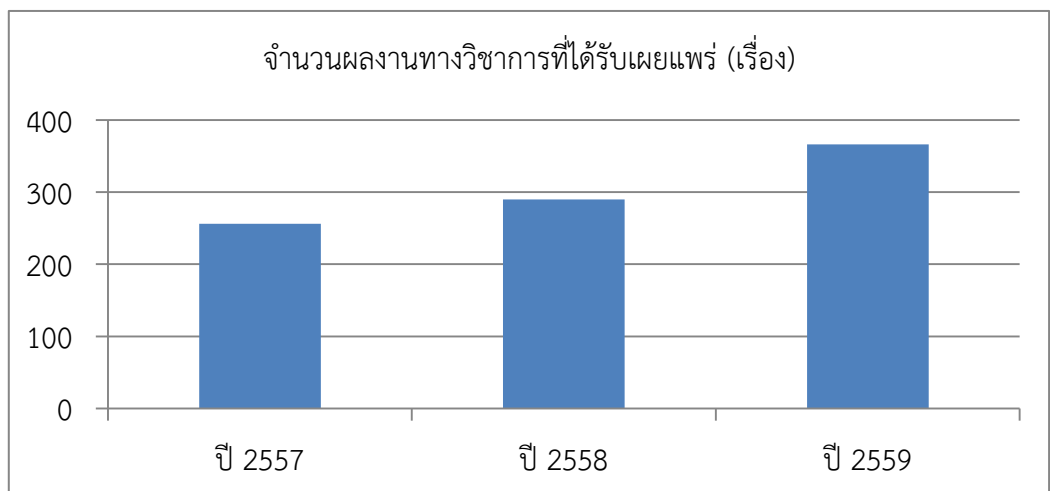
- ดำเนินการออกแบบแนวปฏิบัติในการเก็บรวบรวมข้อมูลที่เกี่ยวข้องกับงานวิจัยให้กับผู้ประสานงานวิจัย ใช้เป็นแนวปฏิบัติร่วมกัน เพื่อให้การเก็บข้อมูลเป็นไปในทิศทางเดียวกัน และก่อให้เกิดความถูกต้อง

ตัวชี้วัดแห่งความสำเร็จ

- พัฒนาการ ของ งบประมาณด้านวิจัย มทร.ศรีวิชัย

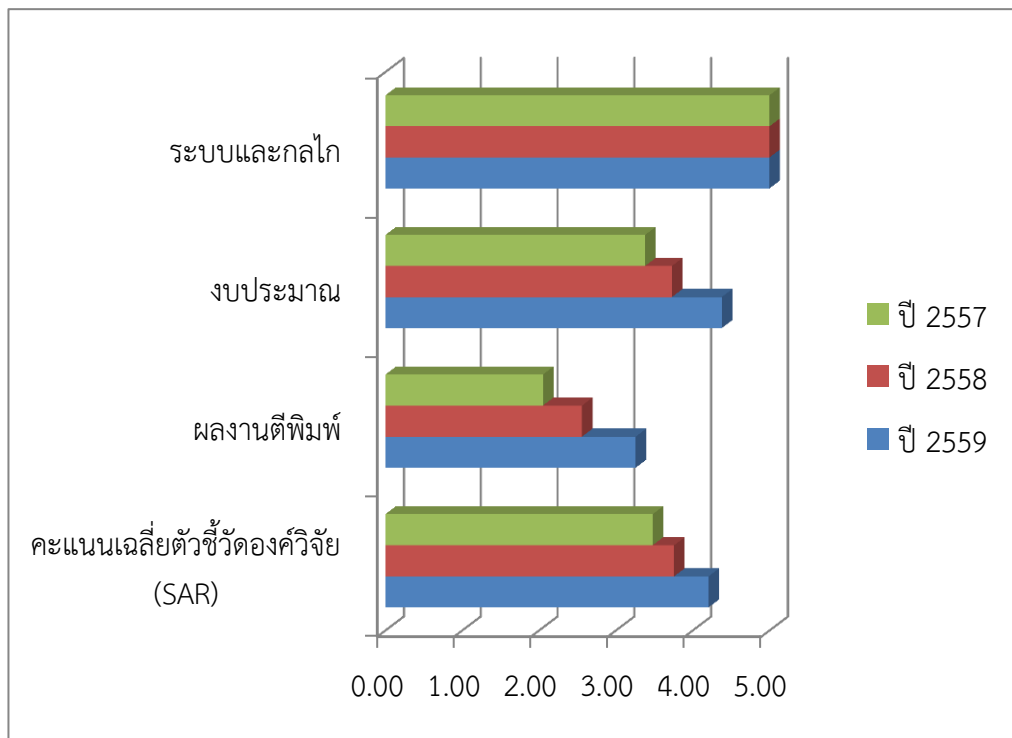


- พัฒนาการของจำนวนผลงานทางวิชาการนักวิจัยมทร.ศรีวิชัย



- ผลคะแนนเฉลี่ยองค์ประกอบด้านงานวิจัยในรายงานผลการประกันคุณภาพ (SAR)





### บรรณานุกรม

วิจารณ์ พานิช. 2548.การจัดการความรู้. (Online) . สืบค้นเมื่อ 28 ตุลาคม 2560.จาก [http://huahin.dusit.ac.th/bg/KM/KM\\_Article.pdf](http://huahin.dusit.ac.th/bg/KM/KM_Article.pdf)

มหาวิทยาลัยเทคโนโลยีราชมงคลศรีวิชัย. 2560. รายงานการประกันคุณภาพการศึกษาภายใน ประจำปีการศึกษา 2559. (เอกสารอัดสำเนา).

OKMD.การจัดการความรู้ (KM) คืออะไร? จำเป็นแค่ไหนต้องใช้ KM?(Online) . สืบค้นเมื่อ 1 พฤศจิกายน 2560.จาก[www.okmd.or.th/upload/pdf/chapter1\\_kc.pdf](http://www.okmd.or.th/upload/pdf/chapter1_kc.pdf)